



## Fiere eventi, un carico di qualità



Ogni tanto ci penso: "Fra poche settimane saremo di nuovo a *Orticolario*".

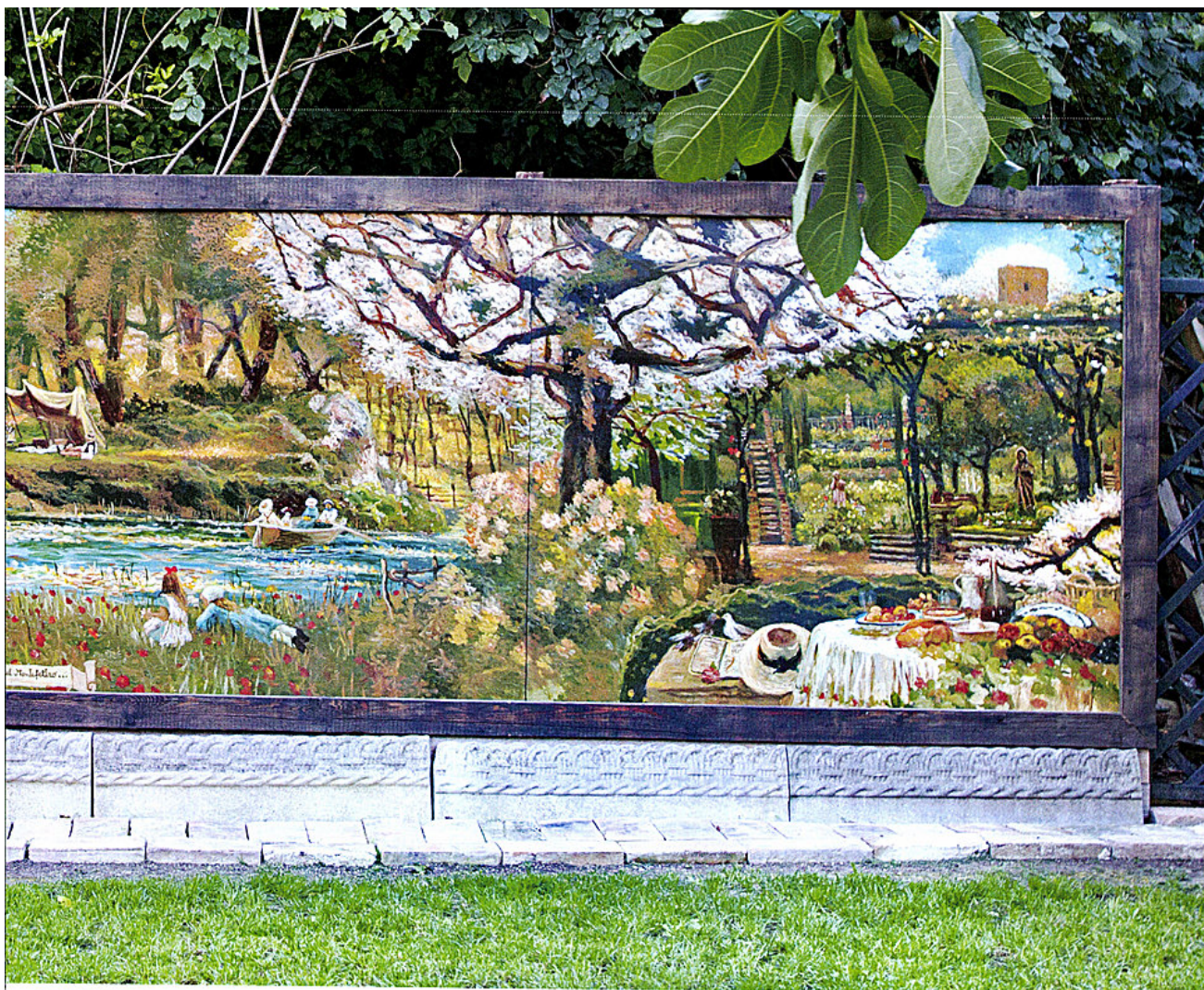
È talmente piacevole il ricordo dei giorni che si trascorrono all'evento del Lago di Como che si ha davvero la voglia di rivivere quell'esperienza.

Sul calendario è il capolinea della stagione (si svolge sempre nei primi giorni di ottobre

-quest'anno dal 3 al 5): è l'ultima tappa della brulicante attività di manifestazioni floreali, paesaggistiche e di giardinaggio della primavera-estate, ma è anche il coraggioso colpo di coda quando tutto sembra fermarsi in attesa di attraversare di nuovo l'inverno. Un fiorire di manifestazioni di qualità che avvicinano il grande pubblico al giardino, seminando una nuova sensibilità verso il verde, i materiali naturali e il recupero. Come *Orticola* (a Milano, in maggio), kermesse di respiro nazionale che abbraccia i Paesi d'oltralpe, quest'anno più ricca che mai di spunti visivi ispirati all'antico, evocato e reinterpretato

con maestria e creatività (vedi pag. 96). O come gli eventi regionali (*De Gustibus*, a Parma, vedi pag. 98, *Giardini & Terrazzi* a Bologna e Ravenna, *Bucolica* a Vaprio d'Adda, Milano), che coinvolgono appassionati e curiosi, diffondendo in modo capillare la passione per il giardino. *Orticolario* ha dalla sua un carico di eccellenze: si svolge in uno splendido parco, quello di Villa Erba (Cernobbio, Como), il livello delle attività che espongono è elevato, gli eventi e le iniziative che si susseguono rendono vivo il coinvolgimento del pubblico, la raffinatezza permea ogni dettaglio nella disposizione, nelle installazioni e nell'insieme scenografico. Non ultimo, la gentilezza e il clima di accoglienza degli organizzatori e dei loro collaboratori sono davvero speciali. Noi saremo presenti con un nostro spazio espositivo e sarà un'ottima occasione per conoscerci, rivederci di persona e condividere con voi questa avvolgente esperienza. Immersi nel verde. Nel frattempo, vi auguro una buona estate, fra parchi, giardini, eventi e cortili!

**Stefano Trentini**, editore



### *Magia svelata*

In alto, dopo le anticipazioni dei numeri precedenti, visione d'insieme di *C'era una volta nel Montefeltro* (Saliola, nell'estate del 2012). Il dipinto, straordinario per dimensioni (oltre 7 metri di lunghezza!), intensità dei colori e suggestione, introduce il visitatore al *Quasi Orto* del Maestro Saliola, a Petrella Guidi (Rimini).  
A sinistra, una veduta di Orticolario 2013 (vedi pag. 88).

GiardinAntico 5