



NEWS AGENDA

CONCORSI

MAURID (SPAGNA)

InNature

3 maggio. C'è tempo fino ad allora per iscriversi al concorso di idee InNature. I partecipanti sono chiamati a elaborare proposte, progetti e strategie per implementare e massimizzare la sinergia tra verde e architettura di una *location* a loro scelta.

■ Opengap, tel. +34 912844747.
competitions@opengap.net
www.opengap.net

BERGAMO

Aziende più green

16 maggio. È il termine per inviare gli elaborati e partecipare a "The Green Company Award". Il concorso, ispirato da "I Maestri del Paesaggio", premia le realizzazioni verdi delle aziende tramite cui è stato migliorato l'ambiente di lavoro per i dipendenti.

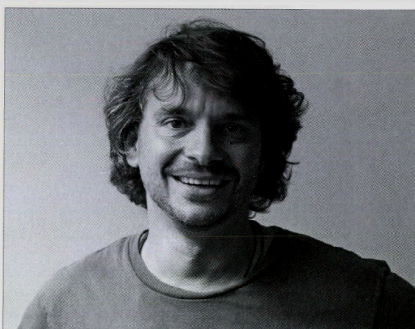
■ Arketipos, tel. 035 401175.
a.gamba@confindustria.bergamo.it
www.arketipos.org

SCHO (Vr)

La fabbrica del giardino

4 giugno. Questa la data entro cui devono essere consegnati i progetti che partecipano al concorso "La fabbrica del giardino". Il tema di quest'anno è "La settimana arte del giardino", per esaltarne l'aspetto più spettacolare e scenografico.

■ Associazione Fabbrica in azione, cell. 346 5201409.
fabbricadelgiardino@gmail.com
www.fabbricadelgiardino.info



LECCE

Gli olivi nel paesaggio salentino

13 maggio. *Xylella fastidiosa* non costituisce un'emergenza solamente a livello fitosanitario: non è infatti né da sottovalutare, né da trascurare la metamorfosi subita dal paesaggio del Salento a causa degli abbattimenti degli olivi colpiti dal batterio. Il Verde Editoriale organizza sul tema il convegno "Gli olivi nel paesaggio del Salento", con la partecipazione straordinaria di Pablo Georgieff (in foto) dello Studio Coloco e altri esperti del settore. È possibile iscriversi all'evento compilando entro il prossimo 15 aprile l'apposito modulo *online* disponibile sul sito de Il Verde Editoriale.

■ Il Verde Editoriale, tel. 02 89659764.
segreteria@ilverdeeditoriale.com www.ilverdeeditoriale.com

CONVEGNI

ASTI

Uomo e paesaggio

26-28 maggio. Come deve evolversi e trasformarsi il paesaggio nell'epoca dell'Antropocene per calmierare i cambiamenti naturali ed ecologici causati dall'uomo? È il tema che verrà affrontato dal prossimo congresso Siep-Iale "Le sfide dell'Antropocene: il ruolo dell'ecologia del paesaggio".

■ Siep-Iale. Società Italiana di Ecologia del Paesaggio, cell. 339 8962523.
info@siep-iale.it www.siep-iale.it

GENOVA

Protetti dai rischi

29 giugno. "Gli alberi nelle nostre città: risorsa da tutelare, pericoli e rischi da gestire" è il titolo del convegno organizzato da Aster e Ares, con l'adesione di Società Italiana di Arboricoltura e Associazione Italiana Direttori e Tecnici Pubblici Giardini. Invitato d'onore l'esperto nella gestione del rischio delle alberate Mark Duntemann. ACER è media partner.

■ Ares, tel. 05 32792102.
ares@arbestense.it
www.arbestense.it

CORSI

LIVORNO

Alberi a tutto tondo

12-13 e 26-27 maggio, 16-17 giugno. Le prime due sono le date in cui si svolgerà il corso di Tecniche di potatura in ambiente urbano, per un totale di 32 ore. A giugno è in programma il secondo appuntamento, tema il consolidamento degli alberi.

■ Studio Agrofauna, tel. 0586 372494. info@agrofauna.it
www.agrofauna.it

PISTOLA

A green summer

30 giugno. È l'ultimo giorno disponibile per candidarsi a partecipare alla Green Summer School del Dipartimento di Scienze Agrarie dell'Università di Pisa, focalizzata sui servizi ecosistemici. È prevista l'attribuzione di tre Cfu.

■ Segreteria Nursery Campus, tel. 0573 382212.
info@nurserycampus.it
www.nurserycampus.it

PERUGIA

Verde curativo

26-28 maggio. La progettazione di spazi verdi terapeutici e lo studio delle loro differenti tipologie sono l'argomento centrale del workshop sul verde curativo organizzato dalla Scuola Umbra di Amministrazione Pubblica.

■ Scuola Umbra di Amministrazione Pubblica, tel. 02 23995140. therapeutic-landscape-dabc@polimi.it
www.villaumbra.gov.it

FIERE

FREISING (GERMANIA)

Freisinger garten

6-8 maggio. Il Paese ospite della manifestazione quest'anno è la Russia, con la sua lunga tradizione ortocolturale. Il fiore scelto per la "Practical garden fair experience" è il rododendro, protagonista dello *show garden* progettato da Christopher Bradley-Hole.

■ Anita Fischer landscape architect, tel. +49 816181887. gartentage@anitifischer-landschaftsarchitektur.de
www.fresingergartentage.de

KALKAR (GERMANIA)

Ipm Hortivation

13-15 giugno.

La nuova manifestazione di Ipm Essen vuole esplorare le potenzialità commerciali del verde anche in relazione alle mode e allo stile di vita. Da qui la grande attenzione a *garden living* e *urban gardening*, con *workshop* e appuntamenti rivolti a professionisti del settore.

■ Messe Essen, tel. 02 46712204. fiera_essen@comm2000.it
www.hortivation.de

AMSTERDAM (PAESI BASSI)

GreenTech

14-16 giugno. GreenTech Amsterdam punta su fattorie verticali (con un padiglione dedicato ed eventi a tema) e sull'importanza della produzione agricola per il futuro. In fiera sarà allestita anche l'area speciale InnovationLab, dedicata alle ultime novità produttive.

■ Rai Amsterdam GreenTech, tel. +31 020 5491212. greentech@rai.nl
www.greentech.nl

KOPPIGEN (SVIZZERA)

Öga

29 giugno-1 luglio.

Sono attesi oltre 400 espositori e 23mila visitatori alla 29ª edizione di Öga, la fiera svizzera del verde. Tra i temi protagonisti della manifestazione, *urban gardening* e igiene in orticoltura, a cui sono intitolati due degli eventi in programma.

■ Segreteria Öga, tel. +41 34 4138030. info@oega.ch www.oega.ch

MOSTRE

LONDRA (REGNO UNITO)

Chelsea Flower Show

24-28 maggio. Torna nella primavera londinese Chelsea Flower Show con un tributo speciale per i 90 anni della Regina Elisabetta, patrona della manifestazione. Il tema scelto per quest'anno cui devono attenersi gli *show gardens* è "Health, happiness and horticulture".

■ Royal Horticultural Society (Rhs), tel. +44 020 31765800. showscustomer@rhs.org.uk
www.rhs.org.uk

MILANO

Orticola

6-8 maggio. È il giardino contenuto il filo conduttore di Orticola 2016, per declinare attraverso allestimenti e installazioni floreali la tradizione della coltura in vaso e in contenitore. La mostra, che ospiterà circa 150 espositori, sarà affiancata dal tradizionale "Fuori Orticola".

■ Orticola di Lombardia, tel. 02 76001496. info@orticola.org
www.orticola.org

ROMA

Festival del verde e del paesaggio

13-15 maggio.

Il verde in tutte le sue forme e applicazioni è il cuore del Festival del verde e del paesaggio ospitato dall'auditorium del Parco della Musica di Roma: i progetti di giardini e vivaisti, le installazioni e i *workshop* animano i tre giorni della manifestazione.

■ Festival verde paesaggio, tel. 06 94844234. info@festivaldelverdeedelpaesaggio.it
festivaldelverdeedelpaesaggio.it

CAZZAGO SAN MARTINO (BS)

Franciacorta in fiore

13-15 maggio.

Franciacorta in fiore taglia il traguardo della 18ª edizione: in mostra e in vendita, fiori e

piante, arredi e complementi per il giardino. Previsti anche *tour* e gite alla scoperta del paesaggio locale.

■ Pro loco Cazzago San Martino, tel. 030 77 50 750. segreteria@franciacortainfiore.it
www.franciacortainfiore.it

MASCALUCIA (CT)

Dove fiorisce la Jacaranda

4-5 giugno. Villa Trinità, che fa parte del circuito Grandi Giardini Italiani, torna a ospitare la mostra sul giardino mediterraneo "Dove fiorisce la Jacaranda". Un'installazione della scultrice Stefania Pennacchio impreziosirà il parco della villa.

■ Segreteria organizzativa, cell. 348 6521887. info@aziendatrinita.it
dovefioriscelajacaranda.it

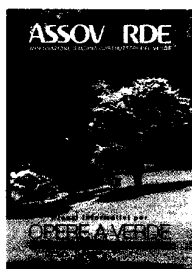
SEDUM IN ZOLLE



Non soltanto tetti piani e inclinati,
ma anche rotonde, parchi, giardini e scarpate

www.andersenweb.it

info@andersenweb.it - tel. 348 3307442



ASSOVERDE

Nuovo catalogo

È disponibile in formato cartaceo e digitale l'edizione 2015/2017 del catalogo "Prezzi informativi per opere a verde" di Assoverde. Tra le novità relative alle singole voci, si segnalano l'adozione, per quanto riguarda la manodopera, del nuovo Ccnl per operai agricoli e fiorovivaisti, la revisione delle voci di fornitura relative al materiale per l'irrigazione e l'ampliamento del capitolo "Piante ornamentali", esteso anche alle piante da fiore per allestimenti floreali e/o d'interni.

■ www.assoverde.it

GRANDI GIARDINI ITALIANI

Giardini di porpora

Parchi e giardini geograficamente distanti ma uniti da caratteristiche comuni sono i protagonisti del nuovo itinerario "Giardini di porpora" del circuito Grandi Giardini Italiani. Il *fil rouge* sono le piante acidofile (ortensie, azalee, camelie e rododendri), le cui sfumature di rosso dovute al pH acido del terreno danno il nome al percorso. Tredici i parchi del circuito aderenti all'iniziativa, che saranno visitabili da marzo a luglio per ammirare la fioritura delle piante.

■ www.grandigiardini.it

CASTEL TRAUTTMANSDORFF

Stagione di festa

È un fiorire di eventi quello che contraddistingue l'inizio di stagione ai Giardini di Sissi, che nel 2016 festeggiano i quindici anni dalla prima apertura al pubblico. Il pezzo forte è l'inaugurazione del nuovo Giardino degli innamorati, percorso verde che in tre padiglioni esplora, tramite opere d'arte e citazioni letterarie, l'abbandono, la promessa e l'eternità dell'amore. In programma anche la proiezione del docu-film "I giardini", che racconta un anno ai Giardini di Sissi, e la mostra temporanea "Hotel. Generazioni. Raccontano".

■ www.giardinisissi.it

I MAESTRI DEL PAESAGGIO

The winner is...

La Piazza Verde si conferma il vero simbolo de "I Maestri del Paesaggio", tanto da avere intitolato, per il quarto anno consecutivo, il contest "Obiettivi sulla Piazza Verde e dintorni". Nove sono state le foto che hanno ricevuto una menzione speciale dalla giuria, due quelle premiate: ha raggiunto il secondo gradino del podio lo scatto di Alberica Mapelli Mozzi (una mano indagatrice tra i cespugli il soggetto), mentre si è classificata al primo posto Giulia Simone, immortalando una danza verticale sul Campanone in notturna (sotto).

■ www.arketipos.org



GIULIA SIMONE

MONDO VERDE

ORTICOLTURA URBANA/ITALIA NOSTRA

I nostri orti

Il progetto nazionale "Orti urbani", presentato nel sito di Italia Nostra alla sezione "I nostri progetti", si rivolge a privati ed enti pubblici che vogliono recuperare nei loro spazi verdi la memoria storica dei luoghi e le tecniche di coltivazione tradizionali e specifiche delle varie zone d'Italia. La coltivazione degli orti rispetta quindi regole "etiche", stabilite da Italia Nostra in accordo con l'Associazione dei Comuni d'Italia, la Coldiretti e la fondazione di Campagna Amica (in foto uno stand dimostrativo di orticoltura urbana). Dalla pagina dedicata si possono scaricare le schede (in .pdf) degli orti realizzati e raggiungere i links ai video.

■ www.italianostra.org

ORTICOLTURA URBANA2/AGRINETURAL

Capitale dell'(orti)cultura

Agrinatural è un progetto, lanciato da un'associazione culturale di architetti, paesaggisti e agronomi, per riqualificare gli spazi abbandonati di Matera trasformandoli in orti urbani. Il sito valorizza la capacità dell'orticoltura urbana di trasformare il paesaggio di Matera, sito Unesco e capitale europea della cultura 2019, recuperando la memoria storica dell'antichissimo ecosistema urbano, del passato agricolo e dei tradizionali orti e giardini pensili. Un progetto per rinverdire gli spazi interstiziali tra i famosi "Sassi", in apparenza abbandonati, e le aree non utilizzate nella prima periferia della città.

■ www.benatural.com/agrinatural

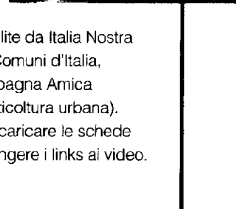
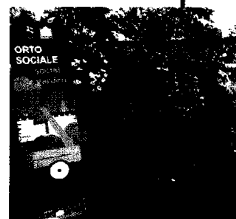
ORTICOLTURA URBANA3/HORTIS EUROPE

Orti in rete

Una rete di orti urbani attraversa l'Europa grazie al progetto Hortis, cofinanziato dalla Ue, che promuove l'orticoltura urbana e contribuisce alla lotta all'esclusione sociale organizzando corsi di formazione. Dalle diverse sezioni del sito è possibile scaricare pubblicazioni e opuscoli (sulle tecniche di coltivazione, pratiche di orticoltura ecc.) e le esperienze delle città partner Bologna (Italia), Berlino (Germania), Budapest (Ungheria) e Cartagena (Spagna). Nella sezione video invece è possibile vedere la presentazione del progetto e brevi video-tutorial, condotti da esperti, su come seminare e coltivare ortaggi e fiori.

■ www.hortis-europe.net

WEB



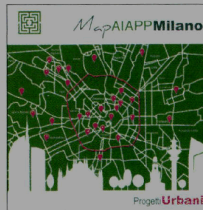
MARCO RIGANGI

ACER 2/2016 • 8



V. CURZEL, B. TOFFOLON,
A CURA DI
**Fotografia
territorio paesaggio**
Provincia autonoma di
Trento, tsm-Trentino School
of Management, 192 pagine

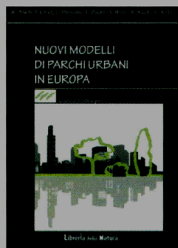
Una corrispondenza tra teoria e pratica lega le due sezioni in cui si articola questo volume della collana "Quaderni del paesaggio trentino": la prima propone una riflessione sull'affermazione e impiego della fotografia come strumento per la rappresentazione del paesaggio, mentre la seconda raccoglie le immagini della mostra "Paesaggio trentino trasformato" del 2014, che testimoniano l'evoluzione del paesaggio trentino nel corso degli anni.



M. MARAZZI, I.L. RUSSO,
A CURA DI
MapAiapp Milano
Aiapp Lombardia,
136 pagine

La pubblicazione di Aiapp Lombardia riunisce 57 progetti paesaggistici da visitare a Milano e nell'area circostante. A seconda

della zona, i progetti rientrano in una delle due sezioni "Progetti urbani" e "Progetti metropolitani", impaginate, secondo un'originale impostazione grafica, in modo tale da essere una capovolta rispetto all'altra. Per ciascuna realizzazione, una scheda ne descrive le caratteristiche e riporta le indicazioni logistiche utili alla visita; il testo è inoltre corredato da una traduzione in inglese.



A.A. VV.
**Nuovi modelli
di parchi urbani
in Europa**
Libreria della Natura,
Milano, 172 pagine, 27 Euro

Incentrato sul tema dei parchi urbani, il testo presenta una carrellata delle esperienze europee più innovative a livello progettuale. Dei sei capitoli del libro, i primi tre inquadrano i parchi rispetto alle tipologie di intervento ("Riconversioni industriali", "Parchi come attivatori di nuovi quartieri", "Uso temporaneo: spazi in progress"), gli altri in relazione alle modalità ("La natura entra in città", "Il verde che integra", "Verde e sostenibilità"). Ogni capitolo è aperto dalla riflessione di un professionista del settore. ■



Impianti di Nebulizzazione Antizanzara

**Impianti di nebulizzazione automatici
da esterni per il controllo delle zanzare**



**La soluzione ideale per eliminare il
problema di zanzare e altri insetti fastidiosi
nelle aree verdi di:**

- ville privati
- hotel
- ristoranti
- parchi

MistAway Italia Srl
Via U. Forti, 12
56121 Pisa - Tel 050 7916856
www.mistaway.it - info@mistaway.it



MULTI TASK MT 30 Un vero tuttotfare

Compattezza e grande versatilità sono i punti di forza del modello Multi Task MT 30 proposto da IT Minigardener. Progettato come tagliaerba frontale con raccolta posteriore, è in grado di lavorare a 360° grazie alla vasta gamma di accessori (anteriori e posteriori) che può montare, tra cui: decespugliatore, dumper, pala, escavatore, pinza per rami, interrassassi, benna, trincia, spazzola, dumper. E in inverno anche lama spazzaneve e turbina da neve. Benché la sua larghezza di soli 93 cm lo renda ideale per operare in spazi ristretti, il potente motore ne consente l'utilizzo anche su aree estese e, grazie alle quattro ruote motrici, in presenza di pendenze e terreni sconnessi.

Caratteristiche tecniche

- Motore: Kubota, diesel, 3 cilindri
- Potenza: 29,7 HP
- Peso a vuoto: 995 kg
- Velocità massima: 12 km/h
- Raggio di sterzata: 69 cm

■ IT Minigardener, via Galileo Galilei 52, 35035 Veggiano (PD), tel. 049 9003072, fax 049 9005507, info@itminigardener.it www.itminigardener.it

FS 460 C-EM

In bosco e tra l'erba alta

Tra le numerose novità del 2016 a marchio Stihl, il decespugliatore professionale FS 460 C-EM coniuga robustezza e potenza, grazie al nuovo motore Stihl 2-Mix a basse emissioni ed alte prestazioni. Risulta attrezzatura ideale per effettuare tagli impegnativi in presenza di erba tenace e in ambito forestale. Si avvale dei dispositivi M-Tronic, per la gestione elettronica del motore, ed ErgoStart, per l'avvio facilitato. Il comfort dell'operatore anche per lavori prolungati e una falciatura uniforme vengono assicurati dalla doppia tracolla e dall'impugnatura a manubrio e multifunzione (con una sola mano è possibile azionare tutti i comandi). FS 460 C-EM può essere accessorizzato con diversi tipi di apparato falciante: testine a due o quattro fili oppure con coltelli mobili in plastica, lame in acciaio, seghe circolari in acciaio, coltelli per boscaglia e coltelli trituratori.

■ Andreas Stihl, viale delle Industrie 15, 20040 Cambiago (MI), tel. 02 950681, fax 02 95068888. info@stihl.it www.stihl.it



GRENA ULTRA MICRO Da residui di macellazione

Include anche tappeti erbosi, campi da golf, aiuole e giardini il campo di applicazione di Grena Ultra Micro, concime organico azotato consentito in agricoltura biologica. Prodotto da Grena a partire dalla trasformazione per idrolisi di residui di macellazione, risulta ricco di aminoacidi levogiri. Presentandosi in microscaglie da 2 mm coniuga un'efficace azione biostimolante con uno scioglimento rapido e

una distribuzione uniforme e a basso impatto visivo. Viene commercializzato in sacchi da 10 e 25 kg, o in big bag sempre da 25 kg.

■ Grena, via Offia 5/B, S.P. 38 Porcilana, 37047 San Bonifacio (VR), tel. 045 7610100, fax 045 7610636. grena@grena.com www.grena.com



BLUE COUNTRY + MYCO Rustica e resistente

Tempoverde ha migliorato le prestazioni del tradizionale miscuglio Blue Country (90% *Festuca arundinacea*, 10% *Poa pratensis*), proponendo sul mercato una nuova formulazione per tappeti erbosi caratterizzata da alti livelli di tolleranza alla siccità, di sostenibilità e di rispetto dell'ambiente. Blue Country + MYCO è una miscela a elevate rusticità e resistenza a svariate patologie, con particolare riferimento a *Rhizoctonia* spp. L'introduzione di speciale inoculo microbico, totalmente naturale,

biologico, atossico per l'uomo e per l'ambiente, consente al miscuglio una germinazione perfetta, con lo sviluppo rapido di piante sane, forti e vigorose. In concomitanza con la riduzione e progressiva eliminazione dei principi attivi ammessi per il controllo delle patologie, rappresenta una risposta ideale alla necessità di abbandonare i vecchi formulati pericolosi e tossici.

■ Tempoverde, via Gregoria 3, 10022 Carmagnola (TO), tel. 011 9711123/9712841, fax 011 9723420. info@tempoverde.it www.tempoverde.it



CLIMBER 10.27 AWD

Forte in pendenza

Quattro ruote motrici per poter lavorare al meglio su pendenze elevate e terreni dove l'aderenza è ridotta. Climber 10.27 AWD, nuovo trinciaerba idrostatico con apparato di taglio centrale, è stato progettato da Grillo per tagliare senza fatica erba alta, sterpaglie, rovi e arbusti legnosi fino a 25 mm di diametro.

Caratteristiche tecniche

- Motore: Briggs&Stratton, serie B270
- Potenza: 22 HP
- Peso a vuoto: 355 kg
- Velocità massima: 9 km/h
- Raggio di sterzata: 70 cm

■ Grillo, via Cervese 1701, 47521 Cesena (FC), tel. 0547 633111, fax 0547 632011. grillo@grillospa.it www.grillospa.it

PANTALONI TREE CLIMBING Comodamente in cima

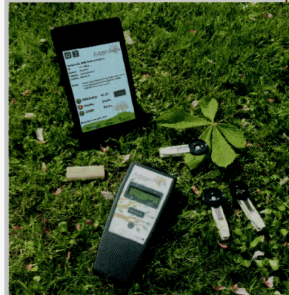
Per chi lavora in chioma, libertà di movimento, comodità e sicurezza sono requisiti fondamentali. I pantaloni da *tree climbing* di Efco soddisfano appunto queste esigenze, poiché realizzati sfruttando l'alta tecnologia del tessuto Softly, strutturato in cinque strati leggeri e flessibili. Alla sensazione di comfort e freschezza concorrono inoltre la vestibilità *slim*,

ARBORCHECK

Clorofilla e stato di salute

Il sistema Arborcheck impiega due strumenti per effettuare valutazioni fisiologiche rapide e semplici sullo stato di salute degli alberi. Il fluorimetro ArbF-01 fornisce calcoli sull'efficienza fotosintetica e sulla vitalità di una pianta. La fluorescenza è una tecnica consolidata a livello scientifico per determinare i danni fisiologici causati da fattori di stress biotici e abiotici, prima che manifestino chiari sintomi. Il misuratore di clorofilla ArbCm-01 determina otticamente il contenuto relativo di clorofilla e fornisce una stima affidabile della vitalità dell'albero. I valori misurati vengono caricati su un tablet Android mediante l'app Arborcheck. Le letture sono quindi comparate con un database specifico che contiene i valori ottimali su efficienza fotosintetica, vitalità e contenuto di clorofilla di oltre 600mila campioni di foglie presi da oltre 400 tra specie e cultivar.

■ GMR Strumenti, via Roma 101, 50018 Scandicci (FI), tel. 055 5277378, fax 0553909978, cell. 3490568697. info@gmrstrumenti.com www.gmrstrumenti.com



il trattamento antibatterico e la rapidità di asciugatura del tessuto, che favoriscono anche la riduzione degli odori. La certificazione secondo le norme EN381-5; 1995 Tipo A Classe 1 (20 m/sec) garantisce la massima sicurezza durante il lavoro. Infine, la disposizione di tasche, anelli, cerniere e bottoni aiuta l'operatore a organizzare la disposizione di strumenti e utensili, in modo pratico e ordinato.

■ Emak, via Fermi 4, 20841 Bagnolo in Piano (RE), tel. 0522 956611, fax 0522 951555. info@emak.it www.emak.it

PTH 1400/820 ALLROAD Perfetta visibilità

È tra i vincitori del Premio innovazione a Fieragricola 2016 il cippatore a tamburo PTH 1400/820 All Road di Pezzolato. La macchina è semovente, montata su un nuovissimo carro a due assi con trasmissione idrostatica, omologato per circolare su strada fino a 40 km/h e in grado di transitare agevolmente in campo grazie alle quattro ruote motrici, tutte sterzanti. La nuova cabina a vetri si

solleva in posizione di lavoro di 2 m e ruota di circa 45°, assicurando all'operatore una visibilità perfetta della zona di lavoro, sulla bocca della cippatrice e sul tubo di scarico. Largo 1400 mm, con un diametro di 820 mm, e un peso totale di 3500 kg, il nuovo tamburo è stato progettato per produrre cippato a pezzatura grande di qualità, così da riflettere al meglio le richieste delle centrali più moderne e degli impianti di gassificazione.

■ Pezzolato, via Provinciale Revello 89, 12030 Envie (CN), tel. 0175 278077, fax 0175 278421. info@pezzolato.it www.pezzolato.it



RECTA

Per ogni esigenza

A seconda del materiale scelto, acciaio corten e acciaio inox vestono la fontanella Recta di un abito adatto all'inserimento, nell'ordine, in un paesaggio rurale e montano o in un contesto più moderno; completa la gamma disponibile una versione più economica in acciaio zincato e verniciato. La caditoia in lamiera d'acciaio è decorata con tagli ornamentali, ottenuti tramite laser, e si può rimuovere per effettuare la pulizia della vasca sottostante.

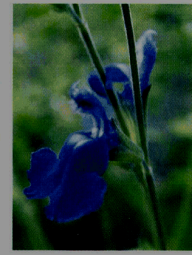
■ Codal, via del Lavoro 150, 14100 Asti, tel. 0141 477058, fax 0141 477091.
info@codal.it www.codal.it

SALVIA MICROPHYLLA

La rivelazione inaspettata

Non dovrebbe essere una sorpresa ma lo è: si tratta dell'impiego (per esempio nel Comune di Firenze) di *Salvia microphylla* nelle aiuole e rotonde cittadine. Resistente alla siccità e facilmente tenuta sotto controllo con potature di contenimento, richiede una manutenzione quasi nulla e ama il pieno sole. Assicurato l'effetto di grande spettacolarità, con fioriture dal rosa salmone al viola scuro al rosso.

■ Ladre di Piante, vivaio Agostini, via di Masiano, 51100 Masiano (PT), cell. 340 3937495, fax 0573 717402.
info@ladredipiante.com www.ladredipiante.com



PAVIGRAVEL

Basta sprofondare

Una pavimentazione la cui ghiaia non ceda

sotto il peso è l'obiettivo di PAVIgravel, centrato grazie alla combinazione tra la griglia a nido d'ape



in polipropilene e il telo in geotessuto a essa saldato. Si adatta anche a terreni con pendenze leggere, non si surriscalda in estate ed è riciclabile e riutilizzabile al 100%.

■ PietraNet, via Cavalcabò 23, 38068 Rovereto (TN), cell. 348 8394260.
info@pietranet.it www.pietranet.it

DAL SEME ALLA PIANTA. TUTTO IN LOMBARDIA.

Per tutelare la biodiversità



ERSAF
ENTE REGIONALE PER I SERVIZI
ALL'AGRICOLTURA E ALLE FORESTE



Regione Lombardia

CENTRO VIVAISTICO FORESTALE REGIONALE

75 specie arboree ed arbustive

120 diverse provenienze raccolte
in boschi e popolamenti da seme

Scarica il pdf
del catalogo



ERSAF
Centro Vivaistico
Forestale Regionale

Via G. Galilei, 2 - Curno (BG)
Tel. 035/6227380
Fax 035/6227399
vivaio_forestale@ersaf.lombardia.it
www.ersaf.lombardia.it



**GARDEN PINKS
Pink power**

Vira dal bianco al rosso, attraversando tutte le sfumature del rosa, la selezione di garofani Garden Pinks, che riunisce circa quaranta varietà omogenee tra loro per altezza (35-45 cm), fiore doppio profumato e basse necessità manutentive. Viene impiegata in ambito urbano e/o paesaggistico, dove i toni argenteo-glauchi del fogliame sono ottimi per creare contrasti di colore.

■ Floricoltura Billo, via Bindoletta 90, 35040 Merlara (PD), cell. 338 4331967.
info@floricolturabillo.it
www.floricolturabillo.it

**CASTELLO FORESTA
Destinazione naturale**

In legno di pino Abilam proveniente da foreste controllate e verde come il bosco, il castello Foresta si inserisce con naturalezza nelle aree giochi di parchi, scuole e spazi verdi. Le torri con piani di gioco ad altezze diversificate ne costituiscono gli elementi principali, collegati da un ponte oscillante a pioli, mentre due scivoli permettono la discesa dalla struttura. A completare il tutto, l'altalena e l'attrezzatura multifunzionale per l'arrampicata.

■ Legnolandia, via Nazionale 28, 33024 Forni di Sopra (UD), tel. 0433 88307, fax 0433 88551.
info@legnolandia.com www.legnolandia.com



**SISTEMA VIRIDIS
Anti frana**

È questa la peculiarità del sistema Viridis per il verde pensile che, grazie alla struttura di ancoraggio cui vengono fissate le tasche a forma di sandwich per le piante, è utilizzabile anche su superfici con una pendenza oltre il 50%. I suoi ambiti d'applicazione

comprendono anche rotatorie spartitraffico e barriere fonoassorbenti. Di dimensioni 1x1 m, è realizzato in tessuto antistrappo ed è completo di substrato concimato.

■ Vivaio La Felce, via Vomano 27, 66100 Chieti, cell. 338 4761172, fax 0871 348492.
info@vivaiolafelce.com
www.vivaiolafelce.com

Dynatim
ANALISI DINAMICA DEL
COMPORTEMENTO DEGLI ALBERI E
DELLE STRUTTURE IN LEGNO

Mediante sensori ad alta definizione, con la tecnologia Dynatim è possibile valutare la tenuta di un apparato radicale in rapporto alle forze che su di esso agiscono.

Questa metodologia è integrabile con VTA ed è utile nei seguenti casi:

- quando si teme un'insufficienza radicale dovuta a carie o Armillaria
- immediatamente dopo un grave evento meteorologico
- in seguito a presunti danneggiamenti da scavo avvenuti in cantiere

TSE
Tree Stability Evaluation
Stand- und Bruchstabilitätsberechnung

Dendrotec
Specialisti in arboricoltura

www.dendrotec.it